



Produktinformation PROFI 1000/1200/1500/1700 - MOBIL

Platz sparend, flexibel und PROFessionell



Die PROFI Reihe von WEMA zeichnet sich durch den Einsatz von neuester Technologie aus. Die Geräte sind aufgrund der ETX-SOM Technologie speziell konzipiert für den Einsatz auf Flurförderfahrzeugen. Der Begriff SOM steht dabei für „System on Module“. Dahinter verbirgt sich der Ansatz, alle wichtigen PC Funktionalitäten auf eine kompakte und hoch integrierte Platine zu vereinen. ETX steht für eine Definition des Standards, also Formfaktor, Steckerbelegung, usw.

Auf der Platinenträgereinheit werden alle wichtigen Interface Funktionen und kundenspezifischen Wünsche realisiert. Die PC Einheit selbst wird gesteckt und somit entsteht eine kundenspezifische Applikation welche hochflexibel ist. WEMA erhöht diese Flexibilität noch durch die Möglichkeit, die LCD Größe zwischen 10.4“, 12.1“, 15“ und 17“ zu variieren.

Die Features

Aufgrund des stark wachsenden Marktes im Transport- und Logistikfeld wollen wir mit einer neuen Produktreihe die optimale Antwort auf die dortigen Anforderungen geben. Die nachfolgenden Kriterien sind ausschlaggebend für die Einsatzfähigkeit eines Gerätes in diesem Markt bzw. auf Flurförderfahrzeugen.

- > vibration- und schockfest
- > erweiterter Temperaturbereich -20°C bis 50°C
- > keine bewegten mechanischen Teile wie Festplatte und Lüfter
- > maximaler DC Eingangsbereich von 10V DC bis 28V DC
- > sicherer und kompakter Aufbau, minimierte Kabelverbindungen
- > robuste und flexible Halterungen auf Flurförderfahrzeugen, Halterung mit VESA 100
- > Funkanbindung im IEEE 802.11 a/b/g/h/i Standard
- > Erweiterungsmöglichkeiten für Tastaturen und Scanner



Technische Besonderheiten



Bedienelemente - Frontansicht

Helligkeitssensor:

Die Hintergrundbeleuchtung des LCD wird in Abhängigkeit der gemessenen Umgebungshelligkeit und einer individual Tabelle des Kunden angepaßt.

Statusanzeigen

1: Power / 2: HDD aktiv / 3. Error / 4. Message LED für Heizung, Lüfter usw.

Kundenspezifischer Frontbereich

Der ovale Ausschnitt bietet die Möglichkeit berührungslose Lesersysteme einzubauen. Angeboten werden LEGIC®, mifare® und hitag®.

Zusätzlich kann hier eine Bluetooth® Schnittstelle eingesetzt werden.



Befestigungsmöglichkeiten - Rückansicht

Die Aluminiumträgerplatte dient in erster Linie als mechanische Aufnahme für die verschiedenen Befestigungssysteme. Es werden unterstützt

VESA 75 und 100 Standard und die WEMA MINI Gerätehalterung.

Gleichzeitig erfolgt eine verbesserte Wärmeableitung aus dem Gehäuseinneren.



Spannungsversorgung (Seitenansicht - rechts)

Erweiterte ATX Konformität des Spannungswandlereinheit (DC/DC-Wandler) mit 10V DC - 28V DC IN. Der Start des Gerätes kann durch einen Taster ausgelöst werden. Das Herrunterfahren des Gerätes wird durch einen weiteren Tastendruck initiiert. Ein Abschalten, ohne korrektes Beenden des Betriebssystems kann somit unterbunden werden.

Diese Funktion kann auch zeitgesteuert bzw. über ein externes (das Zündschlosssignal) Signal ausgelöst werden.

Ebenso werden WAKE on LAN und WAKE on RING unterstützt.



Kabelsicherung/Zugentlastung - Anschlußseite

Alle Kabelanschlüsse liegen rückseitig und gehen nach unten ab.

Zur Zugentlastung der Kabel sind 4x Schraubklemmen auf einem Träger aufgebracht. Dieser Träger ist durch eine gesicherte Rändelschraube abnehmbar.

Konkret: Einfache und einmalige Montage der Kabel. Kabelträger bleibt auch beim Tausch des Gerätes am Einsatzort.



Schutzabdeckung - Rückansicht

Zum Schutz der Steckverbinder kann die gesamte Anschlussseite durch eine Schutzhaube verschlossen werden.

Die Abdeckung wird durch 2 Stehbolzen und 2 Rändelschrauben gesichert.



Allgemeine Gerätespezifikation

Einsatzort / Verwendung	Datenerfassungsgerät für Lager- und Logistikumfeld, stationär und mobil
Gehäusematerial	Stahlblech außen gepulvert, innen verzinkt und Aluminium eloxiert
Eigenschaften	kompakte und vibrationsgesicherte Bauweise
Schutzart [EN60529]	IP65 frontseitig, IP54 anschlussseitig
Zulassungen	CE, FCC, Vibrations- u. Schocktest nach DIN EN 60721-3-5/5M3
Temperaturbereich	-20°C bis 50°C
Montagemöglichkeiten	verschiedene Halterungssysteme, Adaption mittels VESA 75 und 100
Kabelzuführung	von unten, geschützt
Netzteil	10-28V DC ATX konform, intern aber der Geräteausführung PROFI 1500 mit internen 230V Netzteil

PC Spezifikation

Mögliche CPU Ausstattung

System Platine	SOM Modul		
Prozessor		Celeron M 1 GH	Pentium M 1,1 GHz
Hauptspeicher	1x SODIMM DDR [max. 1 GBB]	512 MB	512 MB
Schnittstellen	RS232, optional Vcc +5/+12V auf PIN 9	4	4
	Parallele Schnittstelle [LPT]	1	1
	USB 2.0	2	2
	Ethernet 10/100 MBit [PXE-fähig]	1	1
	Compact Flash (extern zugänglich)	1	1
Freie Steckplätze	PC/104+ beinhaltet PC/104 und PCI/104	•	•
	PCMCIA PC Card (16/32 Bit)	•	•
	MINI PCI (WLAN)	•	•

Zusätzlich stehen 4x Digitale Eingänge und 4x Digitale Ausgänge für den PROFI Monitor zur Verfügung.

Gerätespezifikation		PROFI 1000	PROFI 1200	PROFI 1500	PROFI 1700
Abmessungen	B x H x T [mm]	267 x 266 x 99	300 x 290 x 99	365 x 340 x 115	395 x 380 x 115
Gewicht	[kg]	4,5	5,0	7,3	9,5
Display	Auflösung	SVGA	XGA	XGA	SXGA
Eingabe	Touch, analog resistiv, auch mit Handschuhen u. Griffeln bedienbar	•	•	•	•
	anstatt Touchscreen Schutzscheibe 2mm	•	•	•	•
	externer Tastatur- u. Mausanschluss	•	•	•	•
Ausgabe	Externer CRT-Anschluss	•	•	•	•
Speicher	Compact Flash 2GB	O	O	O	O
	Festplatte 2,5", 40 GB, automotiv	O	O	O	O
Heizung	Temperaturüberwachung des Gerätes	•	•	•	•
	zusätzliche Folienheizung bis -30°C	O	O	O	O

• Standard / O Option

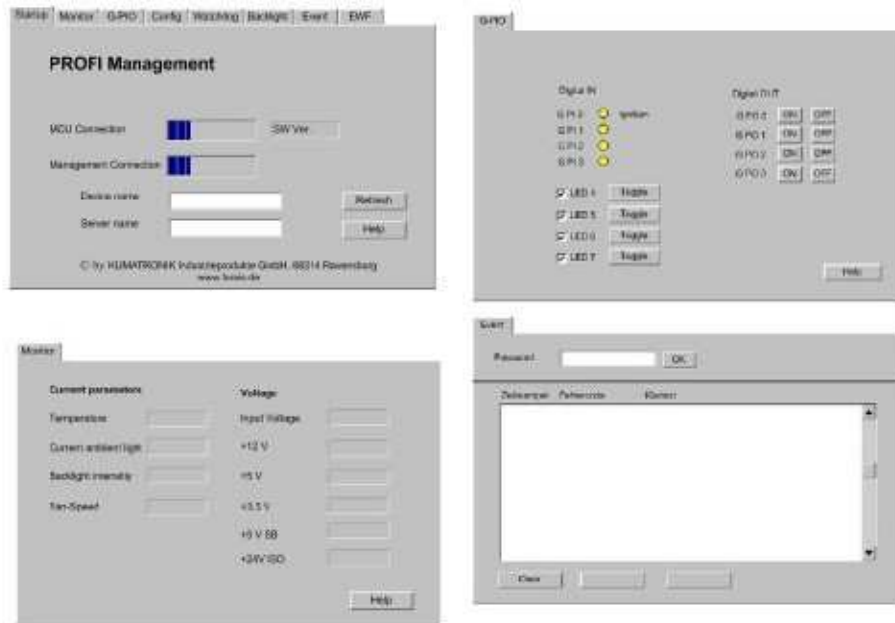
Zubehör

DC/DC Wandler für KFZ Betrieb 12V / 24V /48V	O
Entstöreinheit	O
USV Spannungsversorgung	O
Antennentechnik	O
Halterungssysteme	O



PROFI Management Console

Zur Überwachung und Steuerung der verschiedenen Möglichkeiten ist eine Microcontroller Lösung auf der SOM Trägerplatine realisiert. Der Anschluß erfolgt mittels interner USB Schnittstelle. Siehe techn. Beschreibung PMC.



Halterungssysteme

Aufgrund der standardisierten Anschlußtechnik (VESA 75 und 100) können alle gängigen Anbieter von Halterungssystemen unterstützt werden. Speziell im mobilen Umfeld bietet die Fa. RAMOUNT sehr gute Produkte an



Antennentechnik

Eine Vielzahl von unterschiedlichen Antennen und Antennenanschlüssen steht zur Verfügung. In Abhängigkeit des Funksystems, Ihren Randbedingungen und Ihrer Netzwerkstruktur helfen wir Ihnen hier gerne bei der Auswahl.

Tastaturblock

Zusätzlich zur Touch Screen Eingabe und der Anschlussmöglichkeit einer externer Tastatur, kann ab dem PROFI 1200 eine Folientastatur integriert werden. Diese arbeitet im Parallelbetrieb zur externen Tastatur oder eingeschleiften Barcodelesern.



WEMA Hard- & Software GmbH
D-89407 Dillingen – Große Allee 21

Fon +49 (0) 90 71 - 7 94 79 - 00
Fax +49 (0) 90 71 - 7 94 79 - 29

Email: info@wema-gmbh.de
www.wema-gmbh.de

Weitergabe sowie Vervielfältigung dieser Unterlage, Verwertung und Mitteilung ihres Inhaltes ist nicht gestattet, soweit nicht ausdrücklich zugestanden. Zuwiderhandlung verpflichtet zu Schadenersatz. Alle Rechte vorbehalten. Technische Änderungen sind möglich.